

Nie mehr kalte Füße!

**Devimat™ Dünnbettheizsysteme
zur Fußbodentemperierung**



Wohlfühlmosphäre immer wunschgemäß

Sie kennen sicher das Problem, wenn Ihr Wecker in den frühen Morgenstunden klingelt und Sie noch im Halbschlaf Ihr Bett verlassen müssen. Dann machen Sie sich auf den Weg in Ihr Badezimmer von dem Sie nicht nur mit grellem Licht, sondern auch mit ausgekühlten Fliesen in Empfang genommen werden.

Wir haben die Lösung!

Devimat™ Dünnbettheizmatten sorgen für eine wohltemperierte Fußbodenoberfläche und zwar genau dann, wenn Sie es wünschen. Die Auswahl des Thermostaten richtet sich nach Ihren individuellen Bedürfnissen, um eine optimale Lösung für Ihre Heizgewohnheiten sicherzustellen.

Komfort und Wohlfühl mit DEVI™ Fußbodenheizungen

Fühlen Sie die Entspannung und verabschieden Sie sich von Ihren kalten Füßen

Ob im Neubau oder in der Renovierung, kalte Füße gehören dank **Devimat™** Dünnbettheizmatten der Vergangenheit an. Das einfach zu installierende **DEVI™** Heizsystem ermöglicht eine schnelle, gleichmäßige Erwärmung des Fußbodens. Gönnen Sie sich und Ihren Füßen einen Hauch von Luxus – 365 Tage im Jahr, sei es z.B. in Bädern, Küchen oder Wintergärten.



Freie Fahrt für Ihre Wohnideen

DEVI™ Heizmatten werden unsichtbar im Boden verlegt und mit einem elektronischen Thermostaten geregelt. Durch die großflächige Wärmeabgabe über die Bodenoberfläche wird ein gesundes, behagliches Raumklima erzielt. Der freien Gestaltung individueller Wohn(t)räume sind keine Grenzen gesetzt, eine optimale Raumausnutzung ist gewährleistet.

Es ist wieder einmal Zeit für eine Badrenovierung? Sie haben genug von kalten, ungemütlichen Fliesen in den frühen Morgenstunden? **DEVI™** Dünnbettheizmatten eignen sich aufgrund ihrer geringen Aufbauhöhe besonders für den nachträglichen Einbau unter den Fliesenbelag und bieten Ihnen schon am frühen Morgen eine angenehme Wohlfühlatmosfera.

Devimat™ – Behaglichkeit durch Strahlungswärme

Strahlungswärme wird vom Menschen als sehr angenehm und behaglich empfunden. Die eingestellte Raumtemperatur ist bei gleichem Wärmeempfinden geringer als bei herkömmlichen Heizsystemen. Die elektronische Einzelraumregelung arbeitet präzise mit neuesten Technologien. Das spart Geld und schont die Umwelt.



Bei herkömmlichen Heizkörpern sind die Temperaturen am Fußboden vergleichsweise niedrig. Die abgestrahlte Wärme sammelt sich unter der Decke, bis sie abgekühlt ist. Somit wird die Behaglichkeit als gering und die Temperatur als zu niedrig empfunden.



Beim **DEVI™** Heizsystem wird die Wärme gleichmäßig über den gesamten Fußboden abgegeben. Die Temperatur an den Füßen ist etwas höher als in Kopfhöhe, dadurch wird ein behagliches, gesundes Raumklima geschaffen.





Täglicher Luxus ohne Gewissensbisse

Durch die oberflächennahe Verlegung der **Devimat™** Heizmatten wird die benötigte Wärme schnell zur Verfügung gestellt. Ein gleichmäßiges Raumklima lässt Sie die tatsächliche Temperatur um 1-2°C wärmer empfinden. Diese Tatsache erlaubt ein Absenken der Raumtemperatur ohne Einbuße an Behaglichkeit und spart gleichzeitig Energie. Mit **DEVI™** können Sie sicher sein, dass Sie und ihre Familie den höchsten Komfort ohne eine Beeinträchtigung der Umwelt genießen können. Denn gegenüber anderen Heizsystemen arbeitet eine elektrische Fußbodenheizung nahezu wartungsfrei.

Durch die niedrige Fußbodentemperatur erhöht sich die relative Luftfeuchtigkeit, die einem Austrocknen der Atemwege entgegenwirkt.

Sie benötigen ca. 500 Kilowatt-Stunden (kWh) um ihr 5-6 m² großes, gut isoliertes Bad das ganze Jahr angenehm zu temperieren. Das ist letztlich weniger Energie, wie eine ganze Familie im Jahr zum Waschen und Trocknen der Wäsche verbraucht! Wird die **DEVI™** Fußbodenheizung nur zur Temperierung verwendet, benötigen Sie nur die Hälfte der Energie. Nicht zu vergessen die Einsparungen bei Ihrem herkömmlichen Heizsystem.

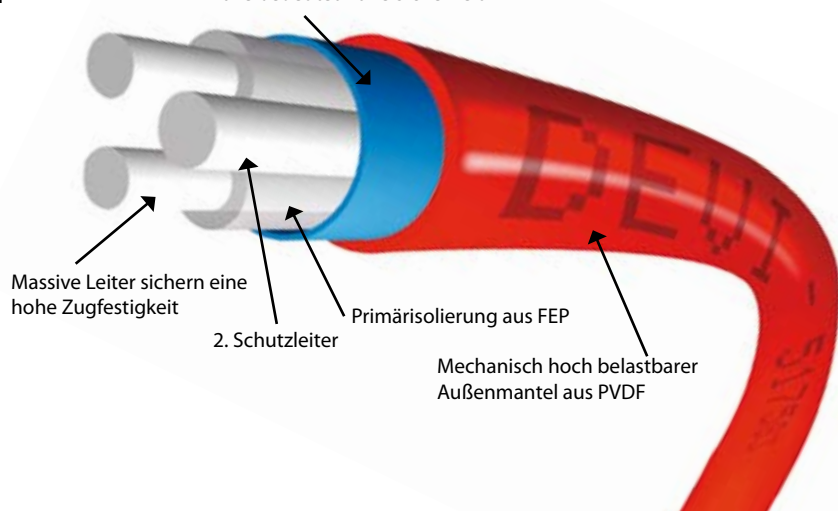
Hohe Qualität durch Jahrzehnte lange Erfahrungen

Heute, nach mehr als 60 Jahren Erfahrung, ist **DEVI™** der führende Hersteller elektrischer Heizsysteme in Europa und produziert Heizleitungen und Thermostate in zwei modernen Werken in Vejle, Dänemark. Die Verwendung von hochwertigen, umweltfreundlichen Materialien bietet Ihnen beste Qualität und Sicherheit.

DEVI™ gewährt Ihnen eine 10-jährige Garantie auf Heizleitungen und Heizmatten, ein fachgerechter Einbau vorausgesetzt.

Heizleitungen, Heizmatten und Thermostate sind genau aufeinander abgestimmt und gewährleisten so eine optimale Funktion und wirtschaftlichen Energieeinsatz.

100%ige Abschirmung mit Aluminiumfolie bedeutet hohe Sicherheit



Massive Leiter sichern eine hohe Zugfestigkeit

2. Schutzleiter

Primärisolierung aus FEP

Mechanisch hoch belastbarer Außenmantel aus PVDF

Einfach zu Planen - schnell zu Installieren!

Um die optimale Lösung für Ihre individuellen Bedürfnisse zu erzielen ist es wichtig, die richtige Dünnschicht-Heizmatte mit Blick auf Mattengröße und Leistung zu wählen. Grundlage hierfür ist die zu beheizende Fläche sowie die Art des Fußbodenbelages.

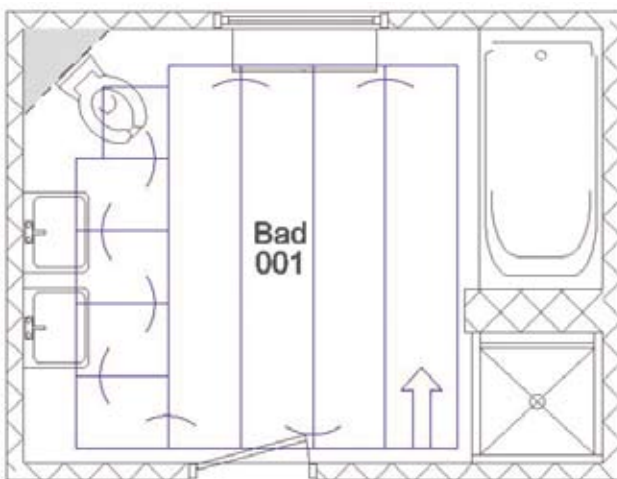
So wählen Sie die richtige Heizmatte

Beginnen Sie mit der Bemessung des Raumes und bestimmen Sie die auszulegende Heizfläche. Fertigen Sie anschließend eine Skizze an und zeichnen Sie sämtliche Einrichtungsgegenstände wie Dusche, Badewanne, Toilette, Stellflächen für Schränke o.ä. ein.

Auf Wunsch fertigt **DEVI™** für Sie einen Verlegeplan an und bestimmt, abhängig von der Art des Fußbodens und der Fläche, die zu installierende Heizmatte.

Alternativ steht Ihnen auf unserer Homepage unter www.devi.de / www.devi.at ein Mattenplaner zur Verfügung, mit dem Sie eigenständig Verlegepläne anfertigen können.

Beachten Sie bitte, dass der elektrische Anschluss der Fußbodenheizung nur durch einen zertifizierten Elektrofachmann vorgenommen werden darf.



DEVI™ Verlegeplan

Der optimale Thermostat für Ihre Bedürfnisse

Sie haben die Wahl zwischen fünf elektronischen Thermostat-Serien, die alle Erfordernisse abdecken. Angefangen beim einfachen und präzisen elektronischen bis hin zum intelligenten und adaptiven Thermostaten.

Devilink™ - drahtlose Heizungsregelung



Netzwerkssystem zur drahtlosen Regelung von Fußbodenheizungen. Das gesamte System wird über eine zentrale Bedieneinheit mit Touch Screen Display gesteuert. Sämtliche individuelle Temperatureinstellungen werden über

diese Einheit vorgenommen. Devilink verfügt über eine Timer-, Frostschutz-, Hilfe- und Abwesenheitsfunktion und ist dank seiner intuitiven Menüführung sehr einfach zu bedienen.

Devireg™ 550 - selbstlernender Uhrenthermostat



Kombination aus Timer und Thermostat in einem Gehäuse. Seine intelligente, adaptive Regelung lernt, wie schnell sich ein Raum abkühlt bzw.

erwärmt und berücksichtigt dies in seinem Regelverhalten. Die Zeitfunktion ermöglicht individuelle Anpassungen der Heizung an Ihre Lebensgewohnheiten. Die Bedienung erfolgt durch Drücken und Drehen nur eines Einstellknopfes.

Devireg™ 535 - elektronischer Uhrenthermostat



Digitaler Thermostat, der drei Funktionen vereinigt: Fußbodensensor, Raumsensor und eine Kombination aus beidem. Es kann eine Maximaltemperatur festgelegt werden, so dass der **Devireg™ 535** auch für Holzfußböden geeignet ist.

Devireg™ 530 Serie - elektronischer Thermostat



Dieser Unterputzthermostat mit seiner präzisen elektronischen Regelung ist sehr einfach zu bedienen. Bestens geeignet, um eine einmal festgelegte Temperatureinstellung 24 Stunden am Tag beizubehalten.

Devireg™ 130 Serie - elektronischer Thermostat



Für Aufputz- oder Schalterdosenmontage. Geeignet zur Fußbodentemperierung in Räumen, in denen ein anderes Heizsystem installiert ist.

Die Vorteile auf einen Blick

Hoher Wohnkomfort

DEVI™ Fußbodenheizsysteme schaffen warme Füße und ein angenehmes, gesundes Raumklima.

Optimale Betriebskosten

Der Boden wird schnell erwärmt. Eine präzise, zeitliche Regelung ermöglicht günstige Betriebskosten.

Unsichtbares Heizsystem

Fußbodenheizsysteme von DEVI™ bieten völlige Gestaltungsfreiheit der individuellen Wohnräume. Störende Stellflächen und Nischen gehören der Vergangenheit an.

Einfache Installation

Die vorgefertigten Heizmatten werden ohne großen baulichen Aufwand schnell und einfach im Estrich- oder Kleberbett verlegt.

Lange Lebensdauer

DEVI™ Heizleitungen unterliegen keiner Abnutzung und sind völlig wartungsfrei.



Für die Herstellung unserer Produkte verwenden wir ausschließlich hoch qualitative und langlebige Werkstoffe. Daher gewähren wir, ein fachgerechter Einbau vorausgesetzt, eine

10-jährige Garantie auf Deviflex™ Heizleitungen und Devimat™ Heizmatten. DEVI™ Fußbodenheizsysteme reduzieren Ihre Investitions- und Installationskosten und sind Jahrzehnte lang wartungsfrei.

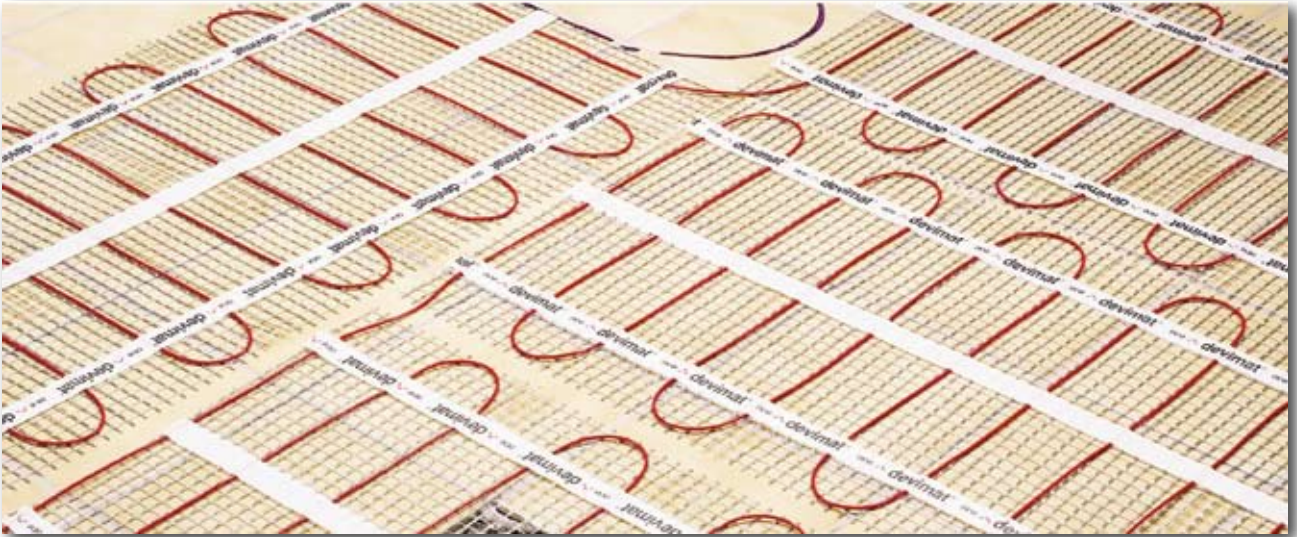


Devimat™ ist universell einsetzbar

Devimat™ Heizmatten arbeiten effizient unter jeglicher Art von Fußbodenbelägen wie z.B. Keramikfliesen, Natursteinfliesen, Linoleum, Holzparkett u.v.a.



Bei der Verlegung von Devimat™ Heizmatten unter Holzfußboden ist es sehr wichtig, die maximalen Temperaturvorgaben der Hersteller zu beachten, um Fehlfunktionen zu vermeiden. Die Devireg™ 535 / 550 mit Temperaturbegrenzer sind hierfür bestens geeignet.



Einfache Verlegung der selbstklebenden Devimat™ Dünnbett- heizmatte

Die Verlegung der Devimat™ Dünnbettheizmatte ist äußerst einfach und schnell durchzuführen. Bitte beachten Sie jedoch, dass der Anschluss sämtlicher elektrischer Verbindungen ausschließlich von einem zertifizierten Elektrofachmann vorgenommen werden darf.

Hinweis: Eine zusätzliche Isolierung erhöht die Effektivität der Fußbodenheizung wesentlich. Wir empfehlen die Verwendung von Hartschaumträgerplatten.

Die folgende Kurzanleitung soll Ihnen die Verlegung des Heizsystems vereinfachen:

1 Raummaße aufnehmen und die zu beheizende Fläche festlegen. Am Boden montierte Einrichtungsgegenstände aussparen.



4 Durch Aufschneiden des Trägergewebes (Hinweis: Heizleitung nicht durchtrennen!) ist ein Umklappen der Heizmatte möglich.



2 Schlitz für Fühlerleerrohr einfräsen, Leerrohr verlegen und Fühlerhülse am Ende aufstecken. Der Fühler muss mittig zwischen den Heizleitungen verlegt werden.



5 Die Heizmatte kann entsprechend der vorliegenden räumlichen Gegebenheiten bis zu einem Winkel von 180° umgeklappt und verlegt werden.



3 Fußboden gründlich reinigen und trocknen. Je nach Untergrund Haftgrundierung auftragen, selbstklebende Heizmatte ausrollen und durch Andrücken am Boden fixieren.



6 Nach erfolgter Verlegung der Heizmatte kann diese in Estrich oder Flexkleber eingebettet und anschließend mit Fliesen versehen werden.





Fußbodenheizungen



Freiflächenheizungen



Dachflächenheizungen



Rohrbegleitheizungen

DEVI™ – das Programm:

- Fußbodenheizungen
- Freiflächenheizungen
- Dachrinnenheizungen
- Rohrbegleitheizungen
- Deckenheizungen
- Deckenheizkassetten
- Industrieheizlüfter
- Konvektoren
- Wärmerückgewinnung
- Handtuchtrockner
- Elektronische Regel-
und Steuergeräte



Mitglied im bvf, Bundesverband
Flächenheizungen
Mitglied im ZVEI
Mitglied in der HEA
Mitglied der Initiative WÄRME+